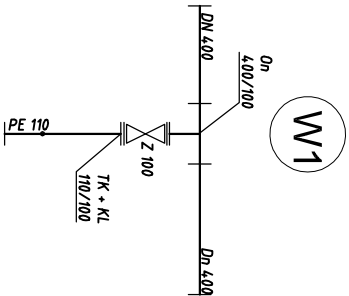
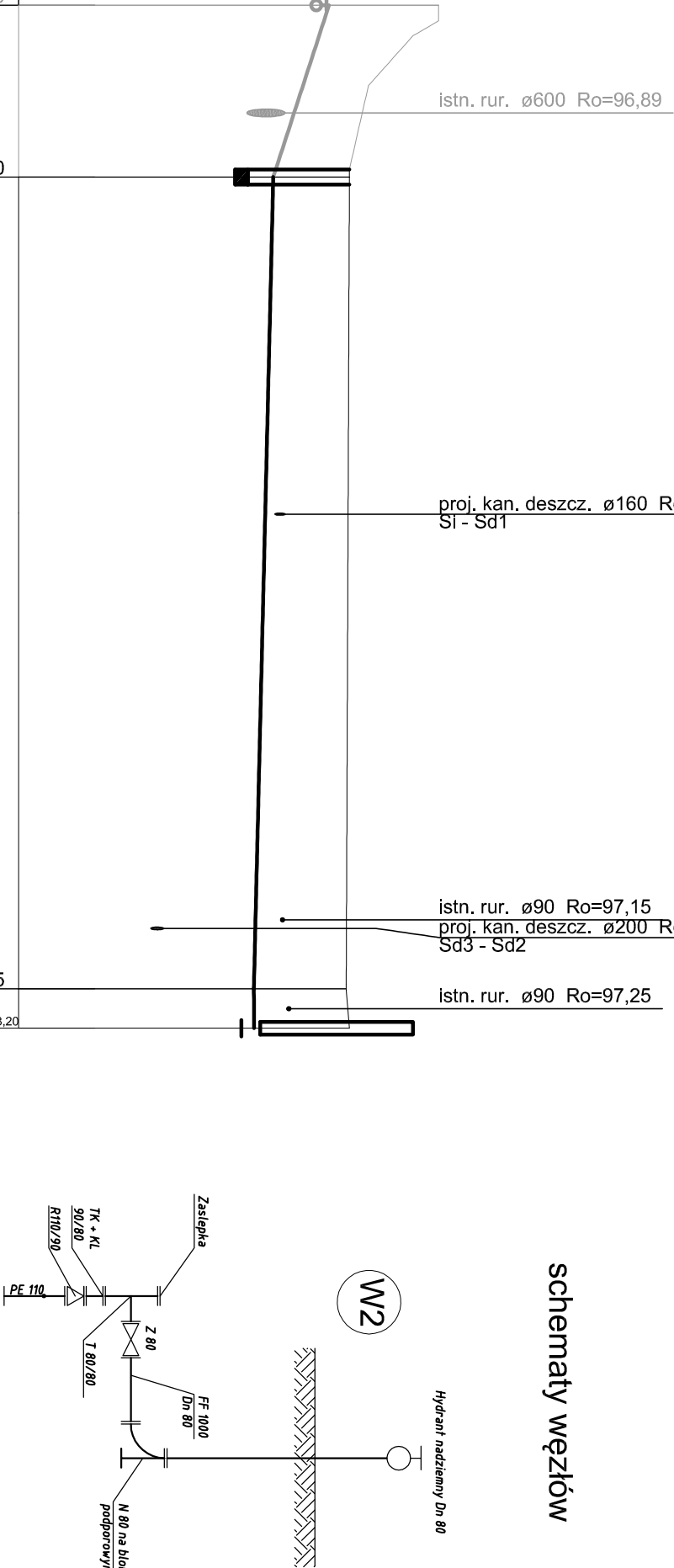


schematy węzłów




OBJASNIENIA

- N - kotłownia stopowa żel.
- TK - rurociąg kolektorowy PE
- KL - kolektor żelny stal.
- Z - zasuwka żelowa
- T - trójnik żelny kolektorowy
- On - opaska do nawiercania
- FF - króciec dwukolektorowy żel.
- R - redukcja PE



Poziom porównawczy 93,00 m n.p.m.				
Rzędna terenu projektowanego	99,60	98,20		98,15
Rzędna terenu istniejącego				98,20
Rzędna osi rurociągu [m]	97,88	97,00		96,70
Zagłębienie osi rurociągu	1,72	1,20		1,45
Odległości [m]		13,5	63,8	3,1
Średnice, materiał		110×6,6 PE100 SDR17	0,5 % 110×6,6 0,1 %	
Długość trasy [m]	0,0	13,5	77,3	80,5

67-200 Głogów, ul. grodzka 4, Tel. 608594496 tel/fax 76 852-16-22, e-mail:biuro@proma-bud.pl			
	Branża:		Nrys:
	SANITARNA		S7
Obiekt:	Boisko rekreacyjne - Zbiornik, inst.	Stadium:	Data:
Lokalizacja:	Głogów, obwód 0009 Żarków, dz: 525/5	P.B.	12.2016
Nazwa rysunku:	PROFIL PODŁUŻNY - ZEW. INST. WODY	Upr. bud.	Podpis:
Projektant:	mgr inż. Tomasz Bartoszek	spec. instalacyjny	
Sprawdzający:	inż. Bolesław Oleśków	80/005/08 spec. instalacyjny	
Asystent:	Paweł Macher		